



# Gemeinde Werfenweng AKTUELL

An einen Haushalt  
zugestellt durch Post.at

Verlagspostamt und Bestimmungsort:  
5453 Werfenweng

Amtliche Mitteilung

Information der Gemeinde

Sonderausgabe

## Ergebnisse der Bürgerbefragung



Liebe Werfenwengerinnen, liebe Werfenwenger!

Momentan haben wir eine Phase in der Gemeindegearbeit, in der wir sehr viel planen und entwickeln.

Werfenweng ist Gott sei Dank eine attraktive Gemeinde, in der die Bürgerinnen und Bürger offensichtlich sehr gerne leben. Werfenweng hat zum Glück nicht das traurige Los einer Abwanderungsgemeinde, wie viele kleine Gemeinden in Österreich. Werfenweng ist gefragt und ist auch jung!

Damit Werfenweng aber auch in der Zukunft attraktiv bleibt - sowohl als Wohnort als auch als Urlaubsort - muss die Zukunft aktiv gestaltet werden.

Dabei ist es wichtig, auch die Meinung der Bevölkerung abzufragen.

Wir haben dies heuer anfangs des Jahres in Form einer Bürgerbefragung gemacht. Ich habe mich sehr über die sehr hohe Beteiligung an dieser Befragung gefreut - 388 ausgefüllte Fragebögen sind zurückgekommen - so hat das Ergebnis der Befragung auch eine sehr hohe Aussagekraft.

Für diese hohe Bereitschaft möchte ich mich an dieser Stelle herzlich bedanken, da auf diesem Wege auch viele interessante und wichtige Anliegen mitgeteilt wurden.

Diese Sonderausgabe von Gemeinde Werfenweng aktuell widmet sich dem Ergebnis dieser Befragung, die durch ein unabhängiges Institut durchgeführt wurde. Wir können hier natürlich nur einen Auszug des Ergebnisses zeigen, wer Interesse an allen Details der Befragung hat, kann diese auf der Startseite der Homepage der Gemeinde [www.gemeinde-werfenweng.at](http://www.gemeinde-werfenweng.at) nachlesen.

Derzeit arbeiten wir an folgenden Planungen in der Gemeinde intensiv:

- ✦ generelle Überarbeitung des räumlichen Entwicklungskonzeptes der Gemeinde
- ✦ Integrierter Gesamtentwicklungsplan
- ✦ SAMO für Werfenwengerinnen und Werfenwenger
- ✦ Werfenwenger Spazierhimmel
- ✦ Gemeinsames Seniorenheim für Werfen, Pfarrwerfen und Werfenweng
- ✦ Neue Nutzung fürs Mesnerhaus

Alle, die Interesse an einer aktiven Mitwirkung an diesen Planungen haben, sind eingeladen, mit dabei zu sein. Bitte einfach im Gemeindeamt melden.

Euer Bürgermeister  
Peter Brandauer



## Statistik

### Einige interessante statistische Eckdaten:

Das Gemeindegebiet von Werfenweng umfasst eine Fläche von 45,01 km<sup>2</sup>. 4,81 km<sup>2</sup> oder 10,7% davon sind Dauersiedlungsraum.

Mit Stichtag 31.10.2010 haben in Werfenweng 989 Personen einen Wohnsitz gemeldet. Davon sind 913 Hauptwohnsitze und 76 Nebenwohnsitze. 491 weibliche Einwohner stehen 498 männlichen gegenüber. 875 Personen besitzen die österreichische Staatsbürgerschaft, 114 haben eine andere Staatsangehörigkeit.

Werfenweng liegt hinsichtlich des Bevölkerungszuwachses mit plus 10,3% (2002-2009) salzburgweit an dritter Stelle. Von allen 119 Salzburger Gemeinden hat Werfenweng die jüngsten Einwohner mit einem Durchschnittsalter von 35 Jahren. Dementsprechend hoch ist auch der Anteil der unter 20 jährigen: 28,6%.

### Erwerbsdaten:

Im Jahr 2006 waren 440 Werfenwenger erwerbstätig, 96 Pensionsbezieher, 140 Schüler und Studenten und 133 im Haushalt tätig.

2001 verzeichnete Werfenweng 220 Auspendler und 72 Einpendler bei insgesamt 355 Erwerbstätigen. Diesen hohen Auspendleranteil mit ~50% spiegelt auch das Ergebnis der aktuellen Befragung wieder.

In 48 % der befragten Haushalte leben 2 (Ehe-) Partner mit Kindern im Haushalt. Weitere 5 % der Befragten leben als Alleinerzieher mit Kindern im Haushalt. 20 % der Befragten arbeiten im Tourismus.

### Fahrzeuge:

Fahrzeuge gehören zur selbstverständlichen Ausstattung der Haushalte. Nur in der Population der über 70jährigen verfügt nur jeder zweite Haushalt über ein privat genutztes KFZ.

51 % der Befragten verfügen über ein einziges privat genutztes KFZ. In 40 % der Fälle sind zwei oder mehrere privat genutzte Autos im Haushalt.

Mopeds existieren in 17 % der Haushalte, vor allem bei den Haushalten mit jüngeren Haushaltsmitgliedern.

**Tabelle: Fahrzeuge im Haushalt**  
(In % der Befragten)

	Keine	Anzahl			Gesamt
		1	2	>2	
Privat genutzte(s) Auto(s)	9	51	29	11	100 %
Dienst- oder Geschäftsauto	79	18	3	0	100 %
Moped, Motorrad	83	16	1	0	100 %
Fahrräder	28	11	20	41	100 %
Elektrofahrräder	98	2	0	0	100 %

**Wie viele Personen leben in Ihrem Haushalt?**

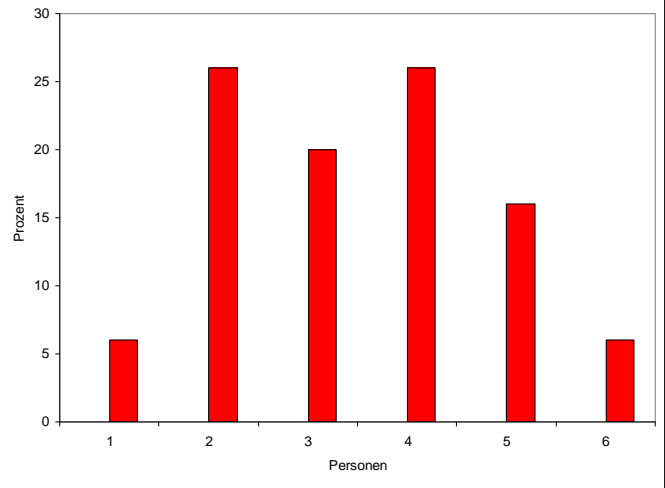


Abb.1: Haushaltsgröße

**Ort der Berufstätigkeit**

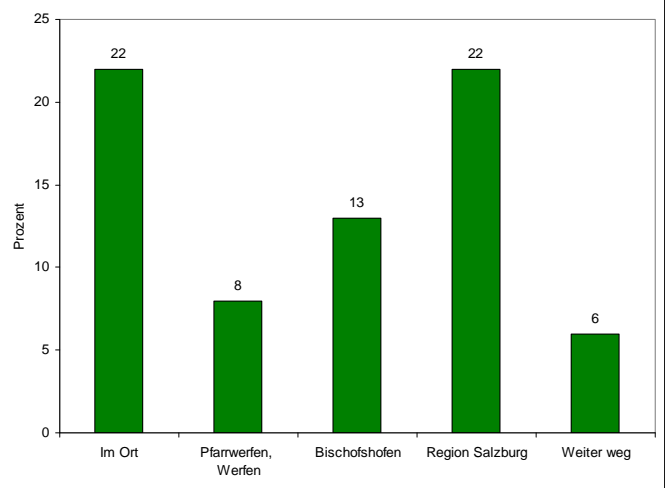


Abb.2: Arbeitsplätze

Erwartungsgemäß steigt die Zahl der privat genutzten Autos mit der Größe des Haushaltes. Während nur in 17 % der Haushalte mit einem Auto 5 und mehr Personen leben, leben in 65 % der Haushalte mit 3 Autos 5 und mehr Personen.

**Tabelle: Haushaltsgröße nach Zahl der Autos**

Haushaltsgröße: Personen	1 Auto	2 Autos	3 Autos und mehr
1	7	0	0
2	34	16	9
3	20	25	3
4	21	40	24
5	11	13	50
6	6	5	15
<b>Gesamt</b>	<b>100 %</b>	<b>100 %</b>	<b>100 %</b>

## Mobilitätsverhalten/Öffentlicher Verkehr

Die Befragten, in deren Haushalten mehr als ein Auto vorhanden ist, stehen der automobilen Unabhängigkeit und Genussphilosophie deutlich näher: sie stimmen viel intensiver folgenden Statements über die Bedeutung ihres Autos über die reine Transportfunktion hinaus zu:

- ⇒ Gehört einfach zum Leben dazu: 58 Befragte zu 79 %
- ⇒ Möchte nicht angewiesen sein, dass mich jemand wohin führt: 54 zu 71 %
- ⇒ Jederzeit schnell von A nach B kommen: 73 zu 91 %
- ⇒ Angenehm im vertrauten Ambiente meines Fahrzeugs reisen: 28 zu 41 %
- ⇒ Nicht eingeschränkt sein durch Fahrpläne: 74 zu 82 %

Die Personen mit mehreren Fahrzeugen im Haushalt wären eher bereit als die Personen mit bloß einem Auto im Haushalt ....

- ⇒ Ein Gratis-Anruftaxi für Fahrten im Gemeindegebiet zu nutzen: 14 Befragte zu 21 %
- ⇒ Den Werfenweg-Shuttle im Studententakt oft zu nutzen: 11 zu 21 %
- ⇒ Elois auf Abruf zu nutzen: 4 zu 9 %
- ⇒ E-Moped gegen niedere Jahres- oder Monatsmiete: 1 zu 3 %

Deutlich stärker als die 1-Auto-Haushalte sind die Mehr-Auto-Haushalte daran interessiert, dass Angebot eines Mietfahrzeugs zu nutzen und dafür auf ein eigenes KFZ zu verzichten.

### Öffentlicher Verkehr:

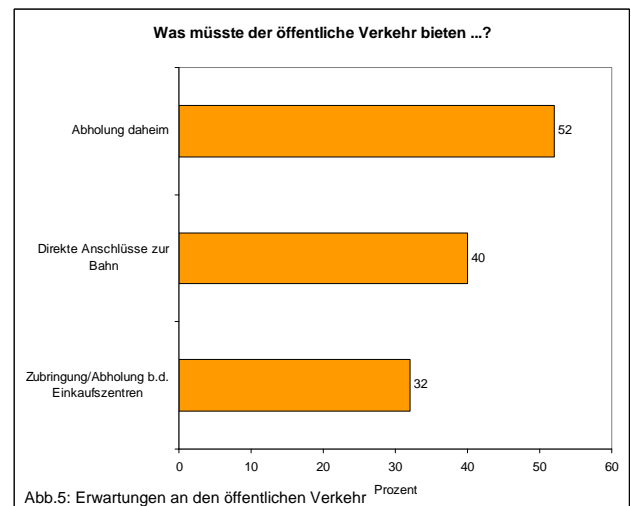
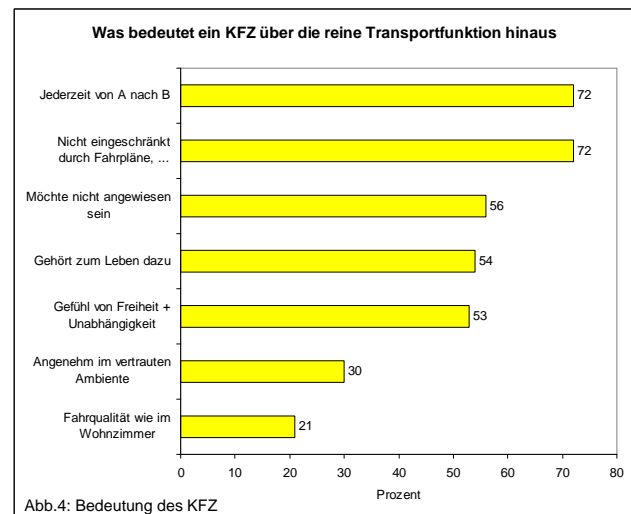
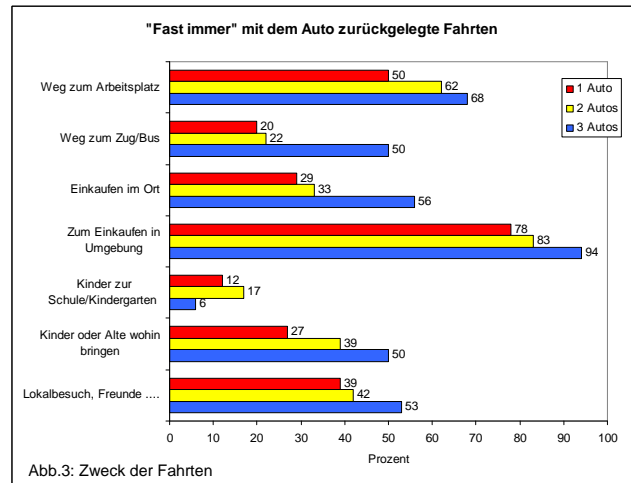
Hier zeigt sich, dass vor allem zwei Aspekte vorrangig Bedeutung haben, nämlich günstigere Fahrpreise und eine damit kombinierte Abholung und Zubringung von/bis zuhause.

Die weiteren Aspekte, nämlich der stündliche Taktfahrplan und die Zubringung und Abholung grundsätzlich zu jedem Zug ist wünschenswert, bei weitem aber nicht so wichtig wie der günstigere Preis oder die Abholung zuhause. Selbst die sauberen und ansprechend schönen Wagengarnituren sind wichtig aber bei weitem nicht so entscheidend wie die beiden eingangs genannten Punkte.

Dass es eine Abholung und Zubringung von/bis zuhause gibt, haben 47 % der unter 25jährigen, aber nur 15 % der über 70jährigen und 21 % der 55- bis 70jährigen gewusst.

Insgesamt haben 38 % geantwortet, dass es diese Abholung daheim bereits gibt. Aber 52 % meinen, dass eine solche Abholung **unbedingt** geboten werden müsste.

Es scheint so zu sein, dass der öffentliche Verkehr und die zu seiner Unterstützung gebotene Infrastruktur eher den Jüngeren und weniger stark den Älteren bewusst bzw. geläufig ist.



Auf die Frage, warum man **den Werfenweg-Shuttle** nicht benützt, wurde geantwortet:

dass die Nutzung des eigenen KFZ bequemer bzw. angenehmer ist und man dadurch unabhängig ist.

An zweiter Stelle, dass der Shuttlebus immer verspätet ist und dass man viel zu viel Zeit damit zubringt, auf ihn zu warten.

Als dritter Aspekt wurde beklagt, dass man ihn nicht verwenden kann, wenn man mehrere Ziele bei einem Einkauf erledigen möchte. Bei größeren Einkäufen muss man mit dem Shuttlebus auch zu viel selber tragen.

## Allgemeines

Eindeutig herrscht bei fast 90 % der Befragten Konsens darüber, dass die Bemühungen, Werfenweng als Tourismusgemeinde zu positionieren sehr vernünftig oder zumindest eher gut sind. In dieser Charakterisierung stimmen Frauen und Männer, Junge und Alte und alle in der Befragung unterschiedenen Bevölkerungsgruppen überein.

Einhellig wird die besondere Einzigartigkeit von Werfenweng

- ⇒ im Erlebnis landschaftlicher Schönheit durch Wandern und Natur gesehen.
- ⇒ Spaß in schöner Natur und
- ⇒ Ruhe und Einklang mit der Natur runden dieses Alleinstellungsmerkmal ab.
- ⇒ Das Thema Zeit haben, Beschleunigung und Seele baumeln lassen, hat ebenfalls eine hohe Wünschbarkeit, rangiert aber deutlich hinter der Naturdimension.
- ⇒ An letzter Stelle, aber ebenfalls attraktiv, wird der Aspekt der sauberen Luft ohne Motorlärm und Abgase genannt.

Das Projekt der sanften Mobilität in Werfenweng wird bezüglich der Grundidee sehr positiv, bezüglich der bisherigen Realisierung aber eher skeptisch betrachtet.

Das Bild, das die Bürger von ihrer Gemeinde Werfenweng zeichnen, ist durchaus bemerkenswert und unterscheidet sich sehr krass von den Ergebnissen in anderen Gemeinden.

So wird in Werfenweng, ähnlich wie auch in vielen anderen Gemeinden, das Ortsbild recht positiv bewertet. Das beste an der Gemeinde ist aber das Engagement des Bürgermeisters. Es wurde von 50 % „sehr gut“ und von 34 % als „eher gut“ bewertet. Dagegen fallen die anderen Aspekte, die bei dieser Beurteilung angeführt waren, fast dürftig aus.

Differenzierter sind die Ergebnisse allerdings, wenn man auch die „eher gut“ und die „sehr schlecht“ Nennungen einbezieht. So haben immerhin ein Drittel der Befragten das Gastronomieangebot für Einheimische in der Gemeinde „eher schlecht“ bis „sehr schlecht“ beurteilt. Noch schlechter schneiden die Einkaufsmöglichkeiten ab: sie wurden von 44 % „eher schlecht“ und weitere 23 % „sehr schlecht“ bewertet. Wenig Begeisterung herrscht auch über die öffentlichen Verkehrsverbindungen. **Tabelle: Beurteilung von Werfenweng**

	Sehr gut	Eher gut	Eher schlecht	Sehr schlecht
Das Ortsbild	39	46	8	1
Das touristische Angebot	18	50	20	1
Die Verkehrsangebote in der Gemeinde	17	54	14	1
Das Engagement des Bürgermeisters	50	34	4	1
Der Ausbau der Wegenetze im Gemeindegebiet	26	47	15	2
Der Zusammenhalt der Gemeindebevölkerung	19	41	22	5
Die Gastronomieangebote für Einheimische in der Gemeinde	10	44	30	5
Die Einkaufsmöglichkeiten hier	4	21	44	28
Die öffentlichen Verkehrsverbindungen	7	37	32	10
Die Ideen der Gemeinde zur Verkehrsberuhigung	13	44	22	8

